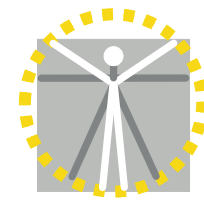


EPS

Escuela Politécnica Superior
Universidad de Málaga



Máster Oficial Interuniversitario
Representación y Diseño
en Ingeniería y Arquitectura



imee

Programa de Doctorado
Ingeniería Mecánica & Eficiencia Energética

SIET^e

Máster Universitario
Sistemas Inteligentes
en Energía & Transporte



Imagen: www.giovannipintoriresearch.com



Martes 24 de mayo 2016, a las 17:00 h.

Olivetti Stile: arte, innovación y precisión

Stile Olivetti: arte, innovazione e precisione

Miércoles 25 de mayo 2016, a las 11:30 h.

Valentine y otros casos estudio de producto

Valentine e altri casi studio

Ciclo **MARCA Y DISEÑO DE PRODUCTO**

ESCUELA POLITÉCNICA SUPERIOR • Salón de Grados A

a cargo de **Caterina FIORENTINO**

Seconda Università degli Studi di Napoli

CONFERENCIAS / LIBRE ACCESO